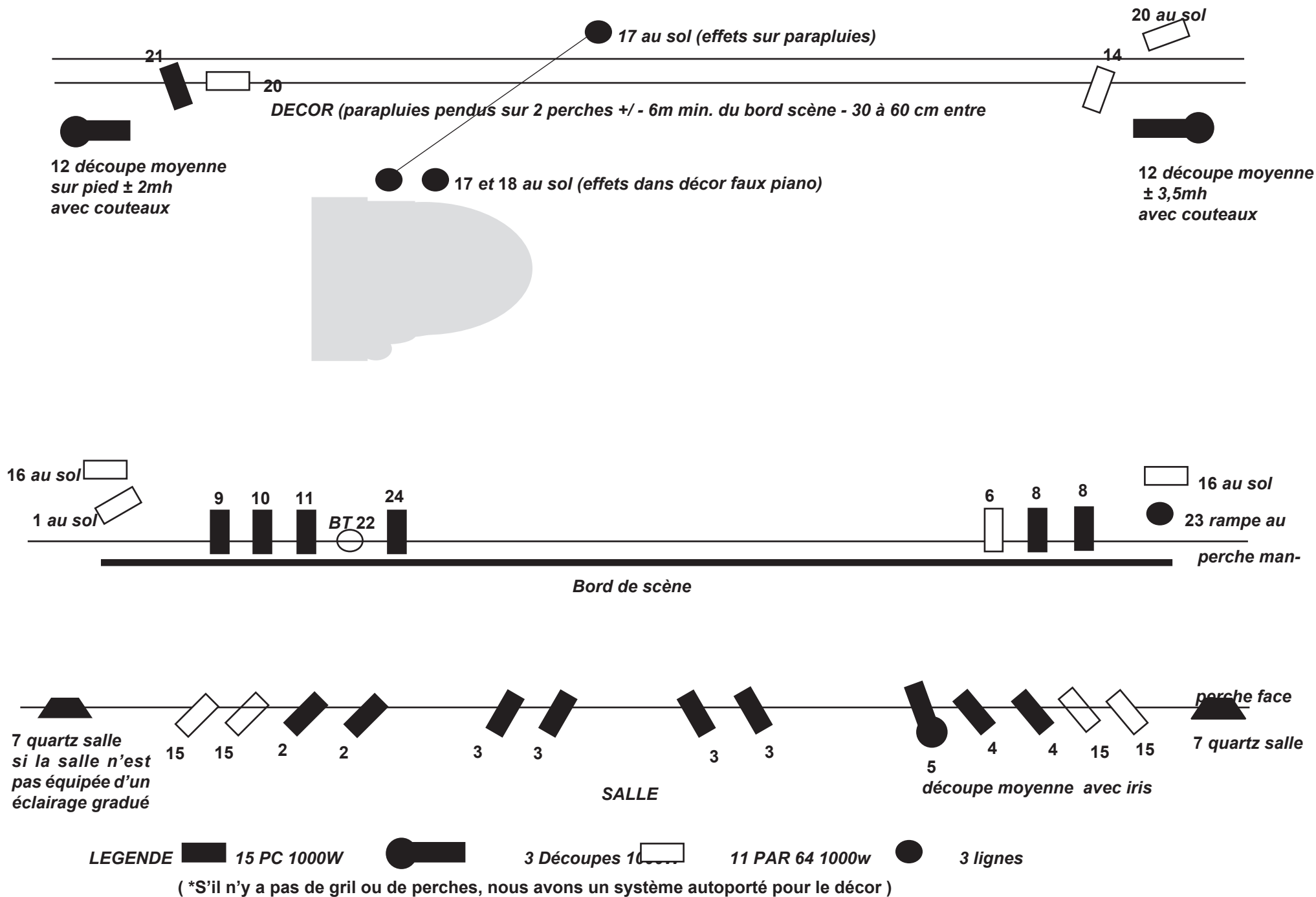


PLAN D'ECLAIRAGE - JOFROI - L'HOMME AU PARAPLUIE



FICHE TECHNIQUE GENERALE

JOFROI - L'HOMME AU PARAPLUIE

SON

A SONORISER

- 1 Voix Jofroi - 1 flûte (Nous apportons les micros voix (HF) et flûte.)
- 1 Voix musicienne (Prévoir un SM58 sur pied)
- 1 Synthé (Prévoir 3 DI.Boxes - 2 stéréo et un basse)
- 1 Lecteur CD (Nous apportons)
- 4 envois lignes (façade gauche et droite et 2 circuits retours)

DIFFUSION FACADE

- système avec sub-basses, d'une puissance adaptée au lieu de représentation (Meyer UPA, EAW KF, C. Heil MTD, APG séries VS / DS, 33 Audio séries MPB...)
- 1 console 16 / 4 / 2, 6 auxiliaires (4 pré, 2 post)

DIFFUSION RETOURS

- 1 wedge musicienne
(C.Heil MTD 115, APG DS 15, 33 Audio MPB 600R, Nexo PS 15...)
- 2 Side-fills ou 2 wedges disposés à l'avant-scène (références : idem)
- MIX (retours gérés depuis la face)

PERIPHERIQUES

- 1 reverb' Lexicon (PCM 70,80, 90)
- 1 multi effets (Yamaha SPX 1000...)
- 2 compresseurs-limiteurs (BSS, DBX, Behringer...)
- 4 canaux d'égalisation 31 bandes (face : 2, wedges : 2)

DIVERS

- Equipe : Jofroi, Line Adam, deux régisseurs.
- Personnel de salle : au moins un régisseur général et un électricien.
- Prévoir accès et parking (2 véhicules) pour déchargement décors et matériel. Prévoir aide au déchargement et rechargement.
- Durée du spectacle : 60 minutes environ.
- Temps de montage : 4 heures . Temps de démontage : 2 heures

ECLAIRAGES

- 15 PC 1Kw
- 11 PAR64 220v (3 CP61- circuits 20 et 6 - et 8 CP 62)
- 3 découpes moyennes (1 avec iris et 2 avec couteaux) dont 2 sur pied
- 24 circuits 2Kw
- jeu à mémoire (si possible compatible DMX512)
- gélamines :
- sur PAR64 : 2 x L124 et 4 x L147

PLATEAU

- Dimensions idéales : ouverture 10m - profondeur 8m - hauteur 5m
- Dimensions minimum : ouverture 6m - profondeur 5,50m - hauteur 3,80m
- Idéalement, prévoir une boîte noire et un sol noir .
- Un sol et des rideaux foncés conviennent également.
- Merci de nous envoyer le plan du grill et perches pour prévoir l'accrochage du décor.
- Entrée sur scène au fond, à cour et à jardin.
- Une loge avec miroir et point d'eau.

Prévoir quelques boissons et collations.

Dans les salles ne disposant pas du matériel nécessaire , nous pouvons assurer l'éclairage et le son avec notre propre équipement.

A discuter

Voici , dans ce cas , nos besoins en électricité :
TRIPHASE 3x380V+N (25A) ou 3x220V (30A) sur bornier ou prise CEE rouge 32 ou 63A.

CONTACTS

Productions du Soleil : 04 66 24 52 97
Régie générale :
Christophe DURAND 04 74 79 88 28 - 06 61 70 24 85